



# Revelion la Sighișoara în cetate

Saschiz – Sighișoara – Mălâncrav – Biertan – Richiș – Rezervația de stejari de la Breite

**459 €** / persoană / program

## PERIOADA

- 29.12.2022 – 02.01.2023

## TARIFUL INCLUDE

- 4 nopți de cazare la hotel spa 4\* în Sighișoara
- Mic dejun și cină
- Primire cu vișinată și cozonac ardelenesc la sosire
- Petrecere de revelion cu cină festivă, pachet de băuturi, DJ și muzică live
- Cină cu specific medieval pe 1 ianuarie
- Acces la centrul spa al hotelului pe toată durata (piscină interioară cu apă încălzită, saună uscată, saună pe aburi)
- Plimbare la Rezervația de Stejari de la Breite
- Vizită ghidată prin cetatea Sighișoara
- Alte vizite conform descrierii
- Transport cu autocar modern, cu climatizare
- Ghid însoțitor pentru întreaga perioadă

## TARIFUL NU INCLUDE

- Asigurarea storno
- Cheltuieli personale
- Mesele de prânz
- Intrările la obiectivele turistice
- Excursiile opționale

## EXCURSII OPȚIONALE NEINCLUSE ÎN TARIF

- Din turn în turn pe Valea Târnavelor (Mălâncrav – Biertan – Richiș): 25 euro/ persoană (tariful nu include intrările la obiectivele turistice)

## Program

*De Revelion Sighișoara își deschide porțile promițând răsfăț și experiențe de neuitat. O evadare din cotidian în decorul romantic al celei mai frumoase cetăți medievale din România, la un hotel de patru stele dotat cu un centru wellnes care sigur va fi foarte apreciat. Vor cinci zile în care vom descoperi pe îndelete Cetatea Sighișoarei, patrimoniu cultural UNESCO, ne vom delecta cu aromele bucătăriei ardelenesti și, nu în ultimul rând, ne vom bucura de ospitalitatea oamenilor locului.*

### 👉 **Joi, 29.12: București – Saschiz – Sighișoara (aprox. 300 km)**

Plecare din București spre Sighișoara. Intermezzo la Saschiz, unde contemplăm detaliile arhitecturale ale turnului bisericii fortificate, patrimoniu UNESCO. Sosim la hotel în Sighișoara, unde gazdele ne întâmpină călduros cu gustarea tradițională: vișinată și cozonac ardelenesc.

### 👉 **Vineri, 30.12: Din turn în turn pe Valea Târnavelor (aprox. 100 km)**

După micul dejun e timpul deciziilor: participi la o excursie opțională în ținutul cetăților fortificate săsești sau alegi să îți iei bilet de voie și să petreci ziua pe străduțele colorate ale cetății? Cei care înclină spre descoperirea împrejurimilor au ocazia să admire locurile care l-au fermecat chiar pe prințul Charles al Marii Britanii. Vizităm biserica fortificată din Mălâncrav și conacul Apafi. În Biertan, următoarea noastră oprire, găsim cel mai renumit dintre lăcașurile de cult fortificate din Transilvania. Ultimul popas, Richiș, seduce prin dealurile terasate pe care, odinioară se cultiva vița de vie și desprinsă parcă din cărțile de povești.

### 👉 **Sâmbătă, 31.12: Cetatea Sighișoara – Petrecere de Revelion**

O zi de poveste, care începe cu o vizită ghidată prin cetate. Vizităm turnurile ridicate de mâinile iscusite ale meșteșugarilor sași de odinioară, cucerim treaptă cu treaptă Scările Acoperite ce duc spre Biserica Evanghelică din Deal, oprim la casa în care a crescut teribilul Vlad Țepeș și luăm la pas străduțele flancate de zidurile colorate ale caselor vechi de secole. Micile secrete și marile enigme ale locului vor fi rând pe rând divulgate de ghidul nostru. Apoi ne întoarcem la hotel să ne pregătim de petrecerea de Revelion! Gazdele au pregătit un adevărat ospăț, condimentat cu muzică, dans și multă voie bună.

### 👉 **Duminică, 1.01: Rezervația de stejari Breite – Cină cu specific medieval**

După un mic dejun copios servit mai târziu (brunch), dacă vremea permite, ne punem sângele în mișcare cu o plimbare până la Breitele, rezervație de stejari multisecolari, cu o biodiversitate specială. Sau putem profita de centrul de wellnes al hotelului pentru o zi de desfătare. Seara ne așteaptă cu o cină medievală pentru a continua atmosfera festivă a începutului de an.

### 👉 **Luni, 2.01: Sighișoara – București (aprox. 300 km)**

Ne luăm rămas bun de la cetate și ne pregătim de întoarcerea acasă.

# Doubletree by Hilton Hotel 4★

www.hiltonhotels.com

## REDUCERI & SUPLIMENTE

- Supliment SGL: 100 euro
- Reducere a 3-a persoană: 20 euro
- Tariful afișat este pentru loc în cameră dublă.
- Persoanele cu vârsta sub 55 ani beneficiază de aceleași tarife la programele Senior Voyage România.

## PUNCTE DE ÎMBARCARE

- București, Ploiești, Brașov

## BINE DE ȘTIUT

- Plecărilor pe acest program se fac din București, dimineața la 8.00, de la Terminalul MementoBUS, situat în spatele Autogării IDM, vis-à-vis de Magazinul IDM și Gara Basarab (acces dinspre Șos. Orhideelor/ Pod Basarab).
- Turiiții se vor prezenta la locul de îmbarcare cu cel puțin jumătate de oră mai devreme față de orele de plecare menționate.
- Deși se fac toate eforturile pentru a opera tururile cum sunt prezentate, în unele ocazii poate fi necesar să facem modificări la traseu sau ordinea obiectivelor din itinerar.
- Obiectivele turistice își rezervă dreptul de a modifica programul de vizitare cu ocazia sărbătorilor legale.
- Grupul minim pentru a se organiza acest program este de 40 de persoane.
- Excursia opțională se organizează pentru un minim de 30 de persoane și se achită la ghid, în lei, la cursul BNR din ziua respectivă.
- Pentru drumetia la Rezervația de stejari de la Breite, vă rugăm să vă echipați corespunzător, cu ghete de drumeție.

## Localizare

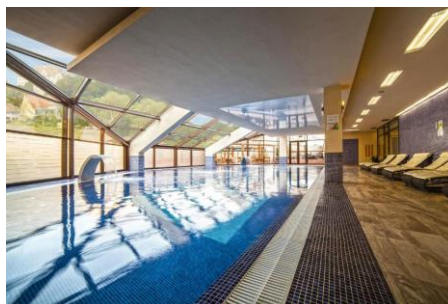
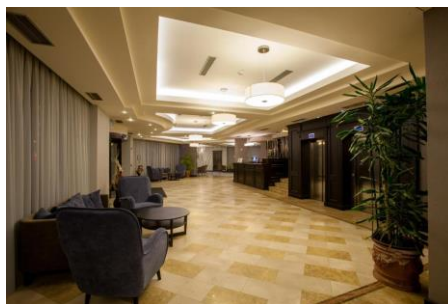
Doubletree by Hilton Hotel este situat în centrul orașului, vis-a-vis de râul Târnava Mare, la 200 de metri de Cetatea Sighișoara.

## Facilitățile hotelului

Hotelul dispune de restaurant, bar, zonă de lounge în hol și WiFi gratuit în toate zonele. Restaurantul hotelului servește preparate din bucătăria românească și internațională. Oaspeții se pot relaxa la centrul spa (gratuit) cu saună finlandeză, baie de aburi și piscină interioară cu apă încălzită. De asemenea, sunt disponibile și masaje, la un cost suplimentar.

## Facilitățile camerelor

Toate camerele sunt elegante și oferă TV cu ecran plat, birou, minibar, cafetieră, seif, telefon și aer condiționat. Băile includ duș sau cadă și oferă articole de toaletă, uscător de păr și halat de baie.



află mai multe pe

<https://christiantour.ro/programe-senior-voyage>

Prezentul program este parte integrantă a contractului de prestări servicii.